

# 【Hコース 台北大会参加とクルーズ7日間】

旅行期間:2026 年 6 月 9 日(火)~15 日(月)

●旅行代金:498,000 円(概算) \* 燃油サーチャージおよび空港諸税、港湾費用別

※手配完了後に確定代金をご案内します。

●お一人部屋追加料金:138,000 円

●最少催行人員 15名様 ●添乗員します。

●交通手段 往路:船(MSC ベリッシマ) 復路:航空機(CI/中華航空)



本コースはお申し込み後に下記日程内容で手配いたします。手配出来次第、確定したご旅行代金をご案内いたします。また、ご予約確定後にお取消された場合、その時点で取消料が発生します。お申し込み前に必ず裏面記載の旅行開始前の解除（お申込み後の取り消し）規定をご確認ください。

【日程】 ※下記日程で手配します。

	月 日	都市名		時間	交通手段	スケジュール	食事
1	2026 年 6/9 (火)	東京港	発	19:00	船	東京港(東京国際クルーズターミナル)よりMSCベリッシマ(カジュアル船)で台湾へ向け出港 3日間の船旅をお楽しみください。  ＜船中泊＞	夕:○
2   4	6/10 (水)   6/12 (金)	終日航海				洋上で3泊の旅を満喫 アクティビティ、スパ、カジノ、本格的シアターでのエンターテイメント、ショッピングなどでお楽しみください。  ＜船中泊＞	朝:○ 昼:○ 夕:○
5	6/13 (土)	基 隆 台 北	着	06:00		基隆着、下船。専用バスでホテルへ 大会会場で登録受け取り及び自由行動 各種オプションツアーをご案内  ＜台北泊＞	朝:× 昼:× 夕:×
6	6/14 (日)	台 北				国際ロータリー年次大会参加(開会式: 午前 or 午後)  ＜OP＞日本人親善朝食会会場への無料送迎(予約制)  大会参加前後で台北市内観光(龍山寺、中正記念堂など)へご案内します  ＜台北泊＞	朝:○ 昼:× 夕:×
7	6/15 (月)	台北(松山) 東京(羽田)	発 着	18:05 22:05	CI 222	出発まで自由行動 空路、帰国の途へ 着後、解散	朝:× 昼:×

\* 上記フライトスケジュールは、航空会社の都合により便名及び発着時間に変更となる場合がございます。

＜利用予定ホテル＞※下記いずれかのホテルで手配します。

ミラマーガーデンホテル サントスホテル、イリュウムホテル、ハンプルハウス、マディソンホテル、グランドハイアット

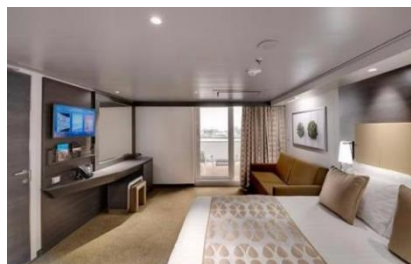
【MSC ベリッシマのご案内】

客室数 2201 室。乗客定員 5560。

多くのお客様にご乗船いただき、好評をいただいている MSC ベリッシマはカジュアル船です。日中はカジュアルな服装でお過ごしください。

船内では年代を問わず楽しめるアクティビティや大人だけの落ち着いたラウンジをご用意。さらに100種類以上の料理を味わえる20時間営業のビュフェなど、快適なクルーズをお楽しみいただけます。

デラックスバルコニー（海側・バルコニー）を手配します



お部屋の広さ約 17 m<sup>2</sup>、バルコニー約 4 m<sup>2</sup>、デッキ 8-10

- ソファ付きのリビングエリア
- シャワーと洗面台のあるバスルーム
- 有料の Wifi インターネットアクセス
- インタラクティブ・テレビ／電話／セーフティーボックス／ミニバー

※同じタイプのキャビンでも、キャビンのサイズやレイアウト、室内設備など表示と異なる場合があります。

## 【募集要項】

### 申し込み締切日

2026年1月15日(木)

※締め切り日前に満席となる場合がございますので、お早めに申し込まれることをお勧めします。なお、締め切り後に参加を希望される場合はご相談ください。

### 申し込み方法

旅行申し込み用紙(添付)に必要事項をご記入いただき、パスポートのコピー(顔写真ページ)を添えて、メール、FAX、郵送のいずれかで(株)エスプリ旅行社へお送りください。折り返しご請求書をお送りしますので、申込金8万円(税込)をお振込みください。

＜振込先口座＞銀行名:GMO あおぞらネット銀行 支店名:法人営業部(101) 口座番号:(普通)2073657

### ご旅行条件

※当旅行は(株)エスプリ旅行社(国土交通大臣登録旅行業 2171 号)／東京都港区南青山 5-17-6 グリーンハイツ2F／(社)日本旅行業協会正会員(以下「当社」といいます。)が企画する募集型企画旅行であり、参加されるお客様は当社と募集型企画旅行契約を締結することになります。

※内容・条件等は国土交通省標準旅行業約款に準じます。ご希望の方は詳しい書面をお渡しいたしますのでお申し付けください。

※上記旅行費用は 2025 年 09 月 25 日を基準としておりますので航空運賃等の改訂、為替変動の相場、その他の事由により変更される場合があります。

#### ※旅行のお申込みと契約の成立時期について

- (1) 当社所定申込書に上記記載の申込金を添えお申込みいただけます。申込金は「旅行代金」「取消料」「違約料」の一部または全部として取扱います。
- (2) 当社は電話、郵便及びファクシミリなどによる旅行契約の予約を受けます。当社が予約の承諾をする旨を通知した日の翌日から起算して 3 日目に当たる日までに申込書を申込金とともに提出していただきます。なお、お客様から当該期間内に申込書の提出と申込金の支払いがなされないときは、当社は予約はなかったものとして取扱います。
- (3) 旅行契約の成立時期は、当社がお客様から所定の申込金を受理したときに旅行契約は成立します。

#### ※旅行代金に含まれるもの

- (1) 旅行日程に明示した運送機関の運賃・料金。特に注釈がないときは、航空機の場合はエコノミークラス普通席を利用します。
- (2) 旅行日程に明示した送迎バス料金、都市間の移動バス料金、観光バス料金
- (3) 旅行日程に明示した宿泊料金および税・サービス料金、客室使用料
- (4) 旅行日程に明示した食事の料金および税・サービス料金
- (5) 旅行日程に明示した観光に伴う入場料金およびガイド料金
- (6) お 1 人様スーツケース 1 個の手荷物の全工程中の運搬料金(お 1 人様 20kg 以内。ただし、運送機関により異なりますので詳細は係員にご確認ください。)
- (7) 添乗員同行コースにあっては、それに必要な添乗費用
- (8) 団体行動中の心付け

※上記の費用はお客様の都合で一部利用されなくても払戻しはいたしません。

#### ※旅行代金に含まれないもの

前項記載のほかは旅行代金に含まれません。(以下一部例示)

- (1) 超過手荷物料金(規定の重量・容積・個数を超える分について)
- (2) 飲み物代、クリーニング代、電報電話代、ホテル及び船内でのボーイ・メイドなどに対する心付け、その他の追加飲食など個人的性質の諸費用およびそれに伴う税・サービス料
- (3) 傷害、疾病に関する治療費用
- (4) 渡航手続関係諸費用(旅券印紙代、傷害・疾病保険料および渡航手続代行料金)
- (5) 日本国内の旅客サービス施設使用料(空港施設使用料)
- (6) 燃油差額料金および空港諸税、港湾税、(7) 日本国内における自宅から発着場所など集合・解散地点までの交通費および旅行開始日前日、終了日当日などの前・後泊の宿泊費用など
- (8) 希望者のみ参加のオプションツアーの旅行代金
- (9) お一人部屋利用追加代金

#### ※旅行開始前の解除(お申込み後の取り消し)

※本ツアーは、船舶(クルーズ船)を利用した旅行の為、一般の海外旅行とは異なる取消料規定となります。

＜1＞ お客様の解除権(契約解除のお申し出は当社らの営業時間内をお願いします。)

お客様は次に定める取消料をお支払いいただくことにより、いつでも旅行契約を解除することができます。

契約解除の日	取消料
ご予約後から出発前日の 105 日目に当たる日迄	旅行代金の 5%
旅行開始日の前日から起算してさかのぼって 104 日目～76 日目に当たる日迄	旅行代金の 15%
旅行開始日の前日から起算してさかのぼって 75 日目～31 日目に当たる日迄	旅行代金の 25%
旅行開始日の前日から起算してさかのぼって 30 日目～16 日目に当たる日迄	旅行代金の 50%
旅行開始日の前日から起算してさかのぼって 15 日目～6 日目に当たる日迄	旅行代金の 75%
旅行開始日の前日～5 日前以降	旅行代金の 100%及び港湾税

#### ※募集型企画旅行契約の約款について

本旅行条件書に定めのない事項は、当社旅行業約款によります。当社旅行業約款をご希望の方は、当社にご請求ください。

### 旅行企画：(株)エスプリ旅行社

観光庁長官登録旅行業第 2171 号 社団法人日本旅行業協会正会員

〒107-0062 東京都港区南青山 5-17-6 青山グリーンハイツ 2 階 TEL:03-6805-0116/FAX:03-6805-012

Email: esp@espritduvoyage.jp

総合業務取扱管理者：長澤宏美 / 担当：長澤・前田・李

